

市社協だより

ふれあいネットワーク

TOYAMA
とやま

VOL. 56
2017年6月



細入デイサービスセンター

細入地域

細入デイサービスセンターは緑豊かな自然に囲まれた環境の中にあり、在宅高齢者の方に住み慣れた地域で安心して過ごしていただけるようさまざまな取り組みを行っています。

利用される皆さまのご自宅までの送迎や、利用される方の身体状況に合わせた日常動作訓練、健康チェック、入浴、食事、レクリエーション等のサービスを提供しています。



美しい自然景観は
目を楽しませて
くれます

かんたんな体操で
リラックス&
リフレッシュ!

指先を動かして
脳を活性化!



今日の体調は
いかがですか?





事業紹介

ケアネット活動(ご近所たすけあい活動)



地域にはひとり暮らしで一日中誰とも会話をされない方、子育てや介護に悩んでいる方、地域とのつながりがない方など様々な福祉課題をかかえながら生活されている世帯があります。

目的

こうしたちょっと気がかりな世帯を対象に見守りや声かけなどの安否確認やゴミ出しなどの軽易な生活支援を行い、住み慣れた地域で安心して生活できる地域づくりをすすめることが目的です。

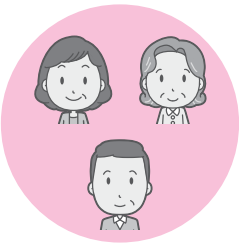
◎ケアネット活動のイメージ

ケアネットチーム

支援

対象者

ご近所さんや
地域住民の方など
2~3人のチーム



例

- よりそい
声かけ、話し相手
など
- 家のこと
買物、ゴミ出し
など
- その他
薬の受取、
おすそ分け
など

日頃の健康状態や
緊急時の対応が心配な、
ちょっと気がかりな方・
世帯など



ケアネットQ & A



Q

どんな方法で、
支援するのですか？

A

まずは気軽なあいさつや声かけ
からスタートします。顔なじみ
になれば、近所づきあいの延長
として必要な支援を行います。

Q

なぜ地域住民が主体となった活
動なのですか？

A

ご近所の方がいち早く要援護者
の状況の変化に気付くからです。

※詳しくは、市社会福祉協議会または各支所へご相談ください。



お買物バス事業

概要

大沢野・大山・八尾・山田地域の
中山間地にお住まいの一人暮らしや
高齢者だけの世帯・障がい者だけの世帯で、買物に不
便を感じている方を対象に最寄りのスーパーマーケット
まで送迎する「お買物バス」を運行しています。

利用回数

1名につき月2回まで

利用料金

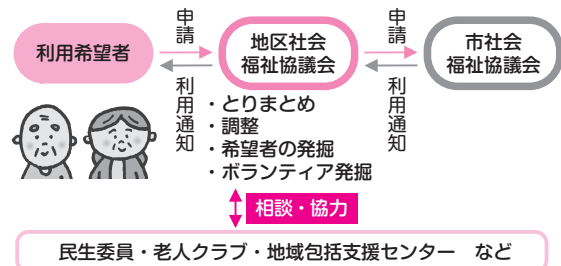
無料



利用者の声

- スーパーだけでなく、ドラッグストアやホームセン
ターにも寄ってくださるのでありがたいです。
- 自分で選んで買うことができるのがうれしい。スー
パーで買物をしていると地域の方も買物に来て
おられるので、顔がみられてうれしい。
- 移動中の車内では、いろいろな情報が聞けて楽しい。

利用までの流れと運行状況



<平成28年度実績>

地域	地区	運行日	運行回数	計
大沢野地域 2コース	船峯	第1・3火曜(午前)	24回	48回
	下夕北部	第2・4火曜(午前)	24回	
山田地域 4コース	竹の内	第2・4水曜(午後・午前)	24回	84回
	湯・若土	第1・3水曜(午前・午後)	23回	
	東部	第1・3水曜(午後・午前)	24回	
	西部	第2水曜(午前)	13回	
八尾地域	黒瀬谷	木曜(午前)	51回	51回
大山地域 3コース	大庄	第1・3金曜(午前)	24回	59回
	上滝	第2金曜(午前)	11回	
	大山	第2・4金曜(午後・午前)	24回	

※利用についての相談・お申込みは、お住まいの地域の各地区社会福祉協議会または各支所にご相談ください。



平成28年度 「共同募金運動」

結果のご報告

赤い羽根共同募金運動では、各家庭にお願いした個別募金をはじめ、街頭募金、学校募金などで、多くの皆さまからたくさんの善意をいただきありがとうございました。

寄せられた募金は、富山県共同募金会を通じて5月に福祉団体等に助成されました。また、地域歳末たすけあい募金は、高齢者や障害者等、地域で支援を必要とされる方々への見舞金や地域交流事業などに助成されました。

赤い羽根共同募金 47,774,519円

●寄せられた募金の内訳

戸別募金	44,697,747円
街頭募金	60,512円
職域募金	1,340,919円
学校募金	1,170,377円
イベント募金	102,490円
個人募金	173,004円
その他	229,470円

歳末たすけあい募金 12,674,101円

●寄せられた募金の内訳

戸別募金	10,759,025円
街頭募金	21,880円
法人募金	1,776,374円
イベント募金	73,410円
その他	43,412円

ありがとうございました



赤い羽根共同募金へのご寄付 ありがとうございます！



株式会社 北陸銀行 職員組合 様

平成29年5月18日(木)、株式会社北陸銀行職員組合様(富山市堤町通り1-2-26)が来訪されました。社内で開催された行事で募金活動を行い、「福祉事業のお役に役立てていただければ嬉しいです。」と赤い羽根共同募金に100,000円を寄付されました。



寄付される職員組合様(左)

善意のひろば

愛と誠銀行 報告

愛と誠銀行は、みなさまから寄せられた善意のお金や品物を、地区社協などで行われる地域福祉活動に活用したり、社会福祉施設や団体にお渡ししたりするなど、社会福祉活動の向上に大きく貢献しています。

平成29年3月～4月までに預託いただいた方は次のとおりです。

(敬称略・順不同)

金銭預託

○個人

山口 康弘 (清水町)	大野 昭男 (岩瀬)	山村 敏博 (草島)	米谷 徹 (岩瀬)
舟崎 重義 (五番町)	井城 邦利 (草島)	寺島 芳弘 (岩瀬)	今枝 一弘 (岩瀬)
内野 隆一 (草島)	吉田 立子 (呉羽)	東堂 大助 (水橋中部)	押川 文子 (愛宕)
波間 悦子 (岩瀬)	吉田 隆 (音川)	城川 實 (速星)	大平 芳樹 (野積)
林 修一 (堀川)	平野 孝吉 (浜黒崎)	金田 信行 (朝日)	荻田 勇 (奥田)
澤井 浩次 (宮川)	匿名 2名		

○団体

富山市立呉羽小学校ボランティア委員会(呉羽) 大沢野芸術文化協会(大久保) ユニー(株)ピアゴ富山西町店(五番町)
大沢野働く女性の家友の会(大久保) ユニー(株)アピタ富山東店(広田) ユニー(株)アピタ富山店(蛭川)

物品預託

○個人

今田 貴士 (山室)

○団体

(株)アルト(三郷) 日立グループ親切会(愛宕) SMK(株)(保内) 富山市母子寡婦福祉連合会(堀川)

【税制上の優遇措置】

富山市社会福祉協議会は、税額控除対象法人としての証明を受けており、本会への寄附金は確定申告によって、所得税の寄附金控除(又は税額控除)及び市・県民税の寄附金税額控除の双方の適用が受けられます。



音 訊 サ ー ビ ス



無 料

利用してみませんか？

視覚障害のある方への情報提供を目的に、音訊ボランティアによる『ふれあいネットワークとやま』、『月刊声のライブラリー』、『天声人語』、『広報とやま』をDAISY版CDやテープに録音し、毎月郵送貸出しを行っています。(無料)

ご希望の方は、お気軽にご連絡ください。

●お問い合わせ先

市ボランティアセンター TEL 422-2456
FAX 422-2684

長寿ふれあいセンター

**会 員
募 集 中 !**

楽しく歌いましょう会



青春時代を思い出しながら、童謡や唱歌など伴奏に合わせて一緒に歌いませんか？興味のある方は見学からどうぞ。

活動日時：第1・3木曜日 13:30~15:00
活動場所：総合社会福祉センター101・102号室
会 費：月500円

●お問い合わせ先

長寿ふれあいセンター TEL 422-3400
FAX 422-2684

心配ごと相談所のご案内

生活上のあらゆる心配ごとの相談に応じています。お気軽にご相談ください。(無料・秘密厳守)

	中央	呉羽	北部水橋	水橋	大沢野	大山	八尾	婦中
場所・申込	総合社会福祉センター(今泉) ☎422-3414	呉羽会館(呉羽) ☎436-5171	岩瀬公民館(岩瀬御蔵町) ☎437-9715	水橋西部公民館(水橋辻ケ堂) ☎478-1131	大沢野健康福祉センター(春日) ☎467-1294	大山地域市民センター(上滝) ☎483-4111	八尾健康福祉総合センター(八尾町福島) ☎454-2390	西保健福祉センター(婦中町羽根) ☎469-0775
心配ごと	毎週月・水・金曜日 9:30~15:30	第1木曜日 9:30~15:30	第2木曜日 9:30~15:30	第3木曜日 9:30~15:30	第1、3木曜日 13:30~15:30	第2、4金曜日 13:30~15:30	第1、4水曜日 13:30~15:30	第1、3月曜日 13:30~15:30
法律	毎週金曜日 13:30~16:00 予約制(開催日の前日9:30~)	第1木曜日 13:30~15:30 予約制	第2木曜日 13:30~15:30 予約制	第3木曜日 13:30~15:30 予約制	第4月曜日 13:30~15:30 予約制	第1火曜日 13:30~15:30 予約制	第2水曜日 13:30~15:30 予約制	

☆心配ごと相談…日常生活上のあらゆる問題(家族、生計、財産、離婚、高齢者福祉等)に対して助言を行います。民生委員児童委員等が相談員となりますが、相談者のプライバシーは必ず守りますので、安心してご相談ください。

☆法律相談…法律に関する相談(財産、相続、家族、法律等)に、弁護士が対応いたします。

☆専門家による成年後見相談

……認知症・知的障害・精神障害などにより、物事を判断する能力が十分でない方や、そのおそれのある方の権利や財産の問題に対して専門家が相談を受け、助言いたします。
7月の相談日は13日(木)、8月の相談日は10日(木)です。

詳しい日程は、富山市広報とやま毎月20日号に掲載しています。



社会福祉 法人 **富山市社会福祉協議会**

本所

〒939-8640 富山市今泉83番地1
(富山市総合社会福祉センター内)
☎422-3400 FAX491-2433



富山市ボランティアセンター

☎422-2456 FAX422-2684

大沢野
支所

〒939-2224 富山市春日96番地1
(大沢野健康福祉センター内)
☎467-1294 FAX468-3563

大山
支所

〒930-1312 富山市上滝523番地1
(大山地域市民センター内)
☎483-4111 FAX483-4155

八尾
支所

〒939-2376 富山市八尾町福島200番地
(八尾健康福祉総合センター内)
☎454-2390 FAX454-2356

婦中
支所

〒939-2603 富山市婦中町羽根1105番地7
(西保健福祉センター内)
☎469-0775 FAX469-0779

山田
支所

〒930-2198 富山市山田湯780番地
(山田中核型地区センター内)
☎457-2113 FAX457-2259

細入
支所

〒939-2184 富山市楡原1128番地
(細入総合福祉センター内)
☎485-9008 FAX485-9200